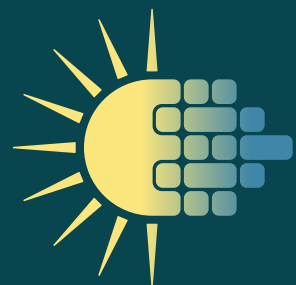


Hvem er vi

# WhenSolar Installation



WHENSOLAR



Om os

# WhenSolar Installation

**WhenSolar Installation er en ny, dansk virksomhed, der specialiserer sig i montering og installation af solcelleanlæg.**

Vores mål er at hjælpe virksomheder med på bedst mulig vis at udnytte solenergi som en bæredygtig energikilde og samtidigt reducere deres elregninger.

Vi tilbyder fleksible solcelleløsninger til virksomheder, der har et stort el-forbrug i dagtimerne og ønsker at opnå besparelser. Vi hjælper også virksomheder, der ønsker at producere og sælge strøm fra en vedvarende energikilde til det danske elnet.





Om os

# WhenSolar Installation

## Erfaring fra årelangt arbejde inden for vedvarende energi

WhenSolar Installation er en nystartet virksomhed, der kombinerer en fleksibel tilgang med årtiers erfaring inden for den vedvarende energisektor. Vores team består af erfarne fagfolk samt nyt talent, der brænder for at levere kvalitetsløsninger til vores kunder.

Med +10 års erfaring i design og udførelse af solcelleanlæg har vi en solid baggrund inden for branchen. Vi har designet og implementeret over 100 solcelleanlæg af forskellige typer, herunder både markanlæg, øst-vest-vendte, sydvendte og solcelleanlæg til både saddeltage og flade tage.

Vores ekspertise spænder fra små anlæg til helt store anlæg på 1 MW, hvilket sikrer, at vi kan imødekomme forskellige behov og projekter.

## Teknisk ekspertise og dedikation til kvalitet

Ud over vores erfaring inden for solcelleanlæg har vi også solid erfaring fra vindindustrien, hvor vi har været involveret i projekter med en samlet kapacitet på 500 MW.

Dermed har vi opnået en dybdegående forståelse af den vedvarende energisektor.

Med WhenSolar Installation får du en pålidelig partner, der sætter godt ingeniørskab og høj kundetilfredshed i højsædet.

Vi stræber efter at hjælpe dig med at reducere dine omkostninger, samtidigt med at du bidrager til en mere bæredygtig fremtid ved at vælge vedvarende energi til.



Ingeniører med speciale i vedvarende energi



Dansk virksomhed med stort netværk



Egen sourcing af stål



Tidligere projekter spænder bredt op til 1 MW



Vores service

# Installation af Industry M1

**WhenSolar Industry M1 er dit nye monteringsystem til solcelleanlæg, designet af ingeniører i Danmark.**

WhenSolar har designet et monteringsystem til solcelleanlæg, som placeres på flade tage i industrikvarterer, fabriksbygninger eller andre store tagarealer belagt med tagpap eller lignende.

Vores standardløsning inkluderer øst-vest-vendte solceller for at opnå høj energitæthed, og at systemet opføres i stål, som sikrer en stabil fordeling af belastningen på dit tag.

Hos WhenSolar Installation udfører vi montering fra start til slut med systemet fra WhenSolar.





Vores service

# Installation af Industry M1

## Solcellemontering i stål

WhenSolars montagesystem Industry M1 opføres i pregalvaniseret tyndpladestål, som har en række fordele. Man ser ofte, at solcelleanlæg monteres i et aluminiumssystem, men grundet aluminiums lette vægt, er der i det tilfælde behov for at belaste systemet med vægt på få punkter fordelt på taget. Stål kan med sin vægt fordele belastningen mere lige på taget, og dermed mindskes risikoen for skader eller deformationer.

WhenSolars montagesystem giver en ensartet fordeling af belastningen. På den del af taget, hvor der er solceller, vil vægten være på under 14,5 kg pr. kvadratmeter – både montagesystem og solceller inkluderet, modsat andre anlæg der ofte medregner hele tagarealet i den gennemsnitlige belastning.

## Få et solcelleanlæg, der er bygget til at holde

Stålet, vi bruger i Industry M1-systemet, er nøje udvalgt af WhenSolars ingeniører, der har mangeårig erfaring med design og udførelse af solcelleanlæg. Stålet er pregalvaniseret, hvilket sikrer materialet mod vind og vejr samt risikoen for skader forårsaget af rust.

Når vi installerer dit solcelleanlæg, tilbyder vi samtidigt at facilitere en statisk beregning af din tagkonstruktion for at sikre, at taget overholder gældende love for den ekstra vægt på dit tag, som et solcelleanlæg naturligvis medfører.

## Statisk beregning sikrer din tagkonstruktion

Det er vigtigt for os, at den statiske beregning udføres af en pålidelig partner. Derfor arbejder vi fast sammen med danske Biegga, som er en rådgivende ingeniørvirksomhed med speciale i klimavenlige energiløsninger, herunder solcelleanlæg.

Ved at facilitere en statisk beregning af din tagkonstruktion sikrer vi, at den ekstra vægt fra solcelleanlægget er forsvarlig og overholder gældende bygningsregler og sikkerhedsstandarder.

WhenSolars monteringsystem Industry M1 er designet til at holde i mindst 25 år og leveres altid med produktgaranti på 5 år.

## Maksimeret energiproduktion: Et øst-vestvendt anlæg

Vores standardløsning hos WhenSolar Installation inkluderer et øst-vestvendt anlæg, da denne type anlæg både udnytter morgen- og aftensolen. Dermed leveres en mere stabil strømproduktion i løbet af dagen.

Dette kan også bidrage til at reducere udsving i strømforbruget og afbøde behovet for at trække ekstra strøm fra elnettet under perioder med høj efterspørgsel. Dette kan hjælpe med at balancere energibehovet og bidrage til en mere stabil energiforsyning.

Derudover mindskes risikoen for skyggeeffekter, når solcellerne står øst-vestvendt fremfor f.eks. sydvendt. Hvis der er en skygge på den ene side af anlægget, kan den anden side stadig modtage sollys og producere strøm.



# Tekniske specifikationer for Industry M1

## Systemdata

For standard 15-graderssystem

<b>MONTAGESYSTEM</b>	<b>Konfiguration</b>	Øst-Vest
	<b>Vinkel af PV-modul</b>	15 grader
	<b>Orientering af PV-modul</b>	Landscape
	<b>Befæstelse på tag</b>	Lim
<b>PV-MODULER</b>	<b>Tykkelse</b>	30 mm eller 35 mm
	<b>Bredde</b>	Ej relevant
	<b>Længde</b>	min. 1.000 mm max. 1.150 mm
	<b>PV-modulerne skal være designet for montage i hjørnerne</b>	
	<b>Snelast Krav om jording (stel)</b>	Skal oplyses i kN/m2 Skal oplyses
<b>TAGKONSTRUKTION</b>	WhenSolar anbefaler statisk beregning. WhenSolar udfører ikke denne opgave, men kan anviser rådgiver, der kan udføre opgaven.	

## Tekniske data

<b>MONTAGEELEMENTER</b>	<b>1-3 mm plademateriale</b>	<b>S350GD</b>
	Blindnitter	DIN 7337 A
<b>RUSTBESKYTTELSE</b>	Pre-galvanisering	310 g/m2, ~25 micron
<b>BEFÆSTELSE TIL TAG</b>	Lim (MS Polymer)	Tech7 – X-Tack

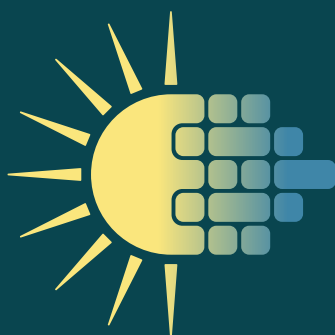
# Vil du vide mere?

**Vi er altid klar til at hjælpe dig!**

Kontakt os på mail eller telefon for en snak om dine muligheder for solcelleanlæg, eller få et uforpligtende tilbud tilpasset dit tag ved at udfylde formularen på **vores hjemmeside**.

Mail: [info@whensolar.dk](mailto:info@whensolar.dk)

Tlf. +45 54 58 31 06



**WHENSOLAR**